

Czy to trolle czy piramidki?

Data publikacji: 14.09.2021 13:33

Nadleśnictwo Wisła sprawdza jakie ślady po górskich wycieczkach pozostawili turyści. Jak podkreślają leśnicy niedawnym hitem turystów są piramidki czy kopczyki z kamieni.



fot. Wojciech Kohut, @facebook/ Nadleśnictwo Wisła

Ruch turystyczny w górach ma się doskonale. Szlaki są często uczęszczane przez turystów. Nadleśnictwo Wisła zwróciło uwagę internautów na oficjalnym profilu na facebooku, na dziwne ślady turystycznych rozrywek w potokach.

- Piramidki, kopczyki czy inne tego typu kamienne figurki stawiane wzdłuż szlaków turystycznych towarzyszą nam już od wielu lat. Ostatnio nawet jest ich jakby coraz więcej. Choć takie fikuśne postawione w potoku widzimy pierwszy raz- podkreśla rzeczniczka prasowa Nadleśnictwa Wisła, st.spec. służby leśnej, Magdalena Mijal.

Jak stwierdza na oficjalnym fanpage'u Nadleśnictwo Wisła w kulturze norweskiej takie symbole mają szczególne znaczenie. **- W norweskich górach takie kopczyki to według legendy zamienione w kamień trolle, które nie zdążyły uciec przed promieniami wschodzącego słońca. Inna wersja mówi ostrożniej, że to ich kryjówki** - czytamy.

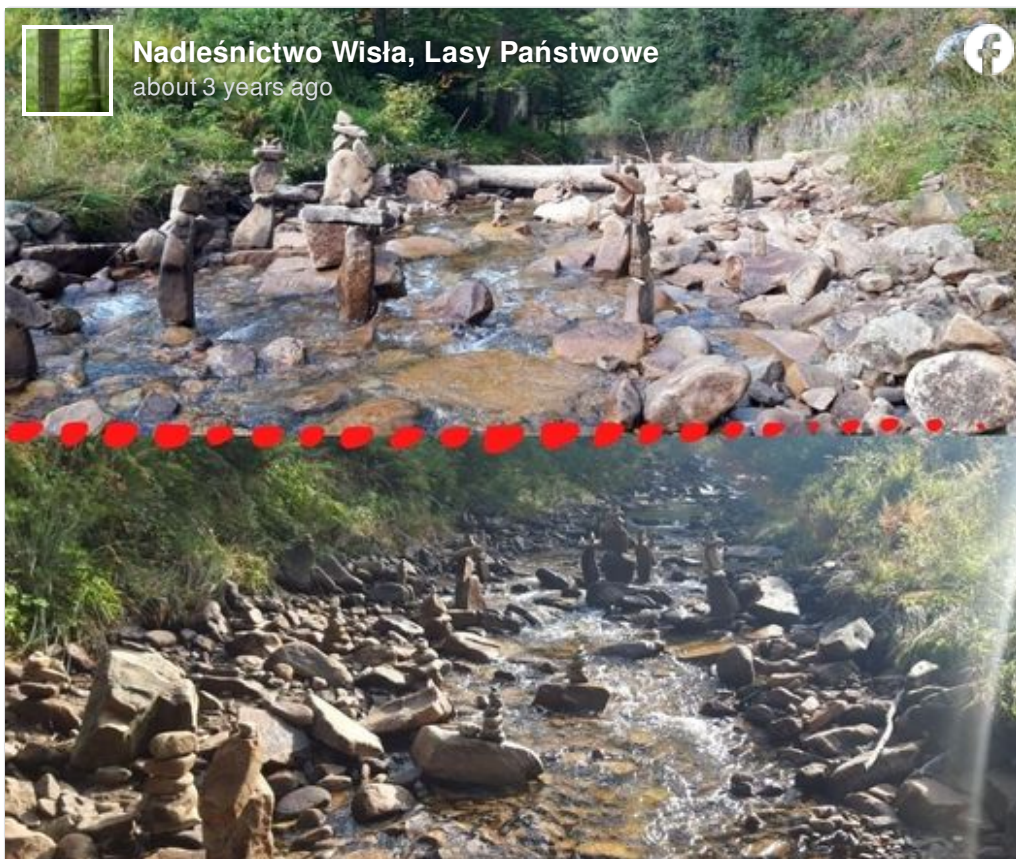
Leśnicy zastanawiają się także czy to, aby nie ingerencja w przyrodę. Dyskusja internautów sprowadziła się jednak do tego, że lepsze takie ślady na beskidzkich szlakach, niż graffiti czy śmieci...

KOD



Nadleśnictwo Wisła, Lasy Państwowe

about 3 years ago



Piramidki, kopczyki czy inne tego typu kamienne figurki stawiane wzdłuż szlaków turystycznych towarzyszą nam już od wielu lat 🧱. Ostatnio nawet jest ich jakby coraz więcej.

Choć takie fikuśne postawione w potoku 💧 widzimy pierwszy raz.

W norweskich górach 🏔️ takie kopczyki to według legendy zamienione w kamień trolle, które nie zdążyły uciec przed promieniami wschodzącego słońca. Inna wersja mówi ostrożniej, że to ich kryjówki.... [See more](#)

👍 34 💬 10 ➦ 1